

CP101A



人机界面控制面板



## CP101A

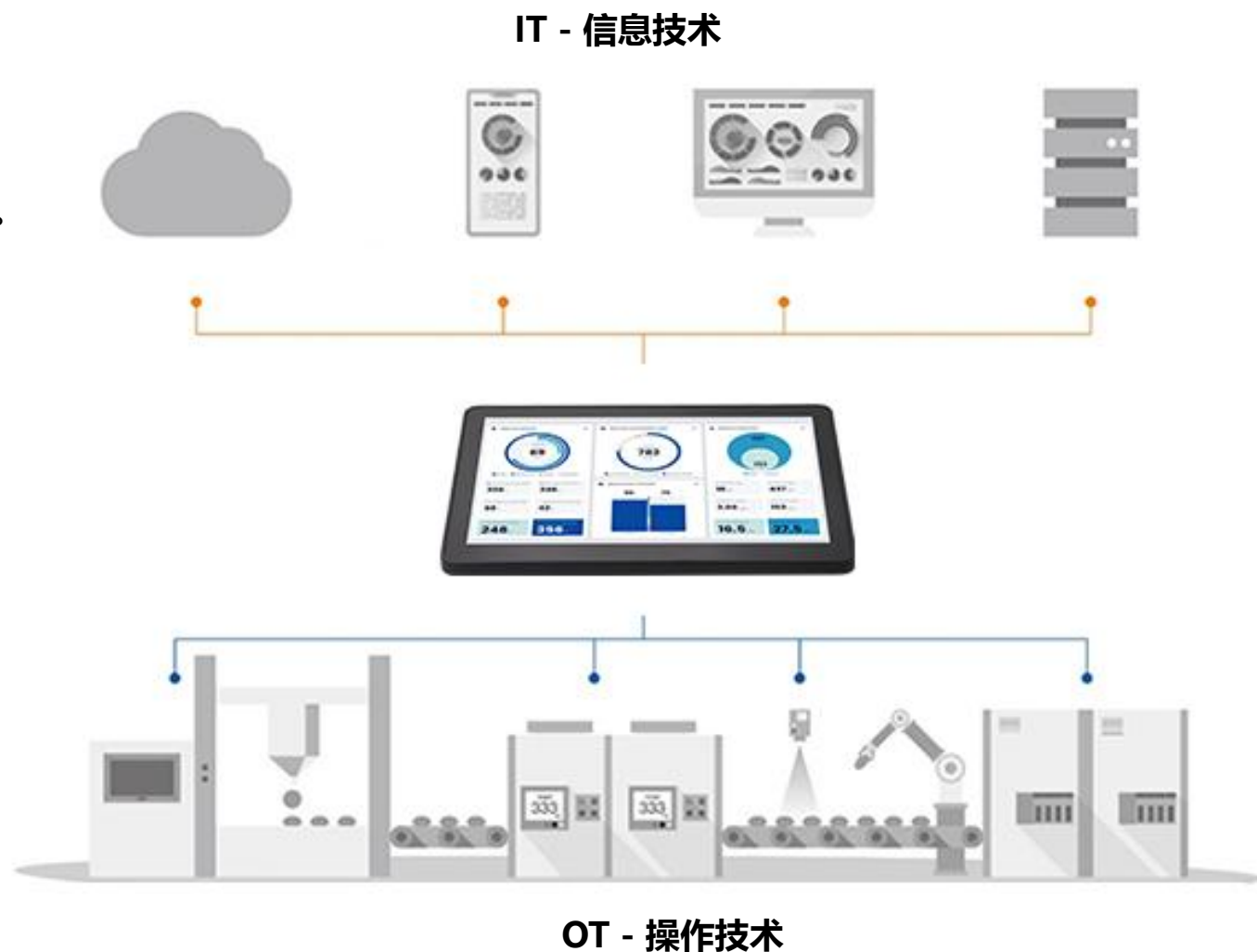
## 主要特点

- 支持常用的外设标准接口
- 按需增配丰富的外围设备做集中管理和控制
- 按需定制外围设备的底层驱动，例如I2C，SPI接口底层驱动
- Android系统，可直接使用Android开发工具做人机界面开发
- 支持旋转编码器，紧急按钮开关
- 可选配电容式触摸按键，人体检测传感
- 可选配外置轨迹球作为操作控制，LCD/OLED作为外显
- 支持常用控件的开发库，提升应用端的开发效率
- 清晰明亮的触摸屏，操作直观。即使手指湿润或戴乳胶手套也能发挥全部功能
- 无风扇系统，高品质电子工业组件，耐用可靠
- 方便组装，可整体嵌入终端设备

人机界面控制面板

## ➤ HMI(人机界面)的创新解决方案

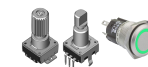
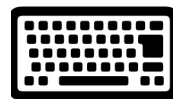
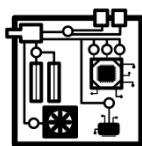
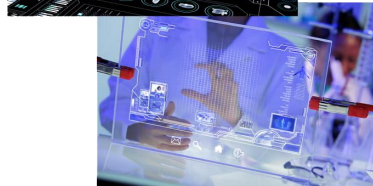
- 恒宇提供定制化人机界面控制面板，从单个单元到完全集成的生产线，所有这些都是根据各个客户的特定要求和产品量身定制的。这些机器注重适应性和可扩展性，直接在人机界面上精心规划和配置，以确保无缝集成到不同行业的异构操作环境中。
- 恒宇的高度自动化有助于在现场进行复杂的调试过程，并保证最佳性能和对不断变化的客户需求的适应性。



- 珠海恒宇新科技有限公司
- <http://www.hengyu-tech.com>
- 邮箱: [hy\\_sales@hengyu-tech.com](mailto:hy_sales@hengyu-tech.com)

## ➤ 客制化HMI

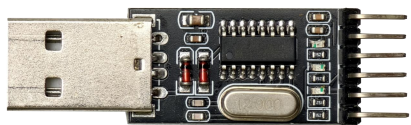
- 触摸屏：PCAP或电阻式
- 盖板玻璃：0.8mm ~ 2.0mm，可不规则形状
- 手套厚度：可达0.5mm
- 多种接口可选：USB, RS232, I2C, SPI, CAN-BUS
- 顶部自定义键：
  - ✓ 触摸感应键
  - ✓ 机械开关（编码器，轻触开关，旋转旋钮）
  - ✓ 滑动条
  - ✓ 紧急按钮



- 珠海恒宇新科技有限公司
- <http://www.hengyu-tech.com>
- 邮箱: [hy\\_sales@hengyu-tech.com](mailto:hy_sales@hengyu-tech.com)

## ➤ 技术参数

### Android 系统



USB转I2C 转接头  
USB转SPI 转接头

- 珠海恒宇新科技有限公司
- <http://www.hengyu-tech.com>
- 邮箱: [hy\\_sales@hengyu-tech.com](mailto:hy_sales@hengyu-tech.com)

特点	CP101-S35	
处理器	CPU	ARM Rockchip RK3568, Quad-core Cortex-A55
	Frequency	Up to 2.0GHz
内存	32GB eMMC, 4GB RAM	
显示屏	主显示屏分辨率	10.1" (1280 x 800), ratio 16:10
	有效显示面积	216.96 x 135.6 (mm)
	亮度	350cd/m2
	可视角 (右/ 左/ 上/ 下)	85/ 85/ 85/ 85
	触控面板	PCAP, USB protocol
Ethernet	Controller	Gigabit Ethernet
I/O 接口	Main USB	USB 3.0,USB-C OTG
	UART	RS232/RS484 x 1
	GPIO	6
	I2C	1 (USB转I2C 转接头)
	SPI	1 (USB转SPI 转接头)
	CAN BUS	1
可选	旋转编码器/按钮/紧急按钮开关/滑动条/轨迹球/电容式触摸按键/帽感/ OLED	
电源适配器	输入	Universal AC 100~240V, 50/60 Hz
	输出	DC +12V 5A
环境	存储温度	-15°C ~ 55°C
	工作温度	-0°C ~ 40°C
	工作湿度	10% ~ 85%
尺寸	面板 (不含支架)	247 x 171 x 28 (mm)